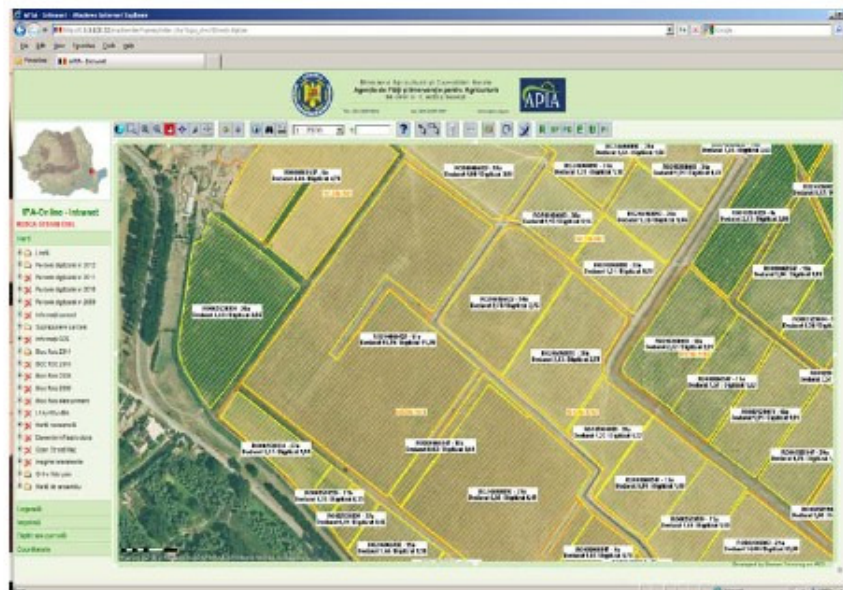




AGENȚIA DE PLĂȚI ȘI INTERVENȚIE PENTRU AGRICULTURĂ

Identificarea parcelei agricole



IPA ONLINE și sistemele GPS

București

2011

Aplicația IPA-online permite identificarea parcelelor agricole pe care le cultivă un fermier. Precizia identificării și poziționării pe hartă a parcelelor sunt date de precizia cu care utilizatorul/fermierul le-a identificat pe teren și apoi le-a transpus pe hartă.

Cu cât mai corect este completată Declarația de suprafață în cadrul Cererii de sprijin pe suprafață, cu atât mai repede utilizatorul terenului va putea primi sprijinul financiar. De asemenea, sunt evitate sancțiunile anuale și/sau multianuale, fermierul putând astfel avea o previziune corectă asupra sumelor pe care le va încasa în timp din fonduri europene și de la bugetul național, pe suprafață.



Cea mai precisă posibilitate de identificare a parcelelor este aceea prin care se folosește un instrument bazat pe tehnologie GPS. Desigur, acest instrument folosește aceeași tehnologie ca și "GPS-ul auto", dar pentru identificarea parcelelor este necesar un GPS special. Acest tip de GPS se poate procura destul de ușor din comerț, în prezent existând foarte multe firme care comercializează astfel de instrumente. Este suficient să îi contactați și să le explicați la ce îl veți folosi.


Cu un astfel de echipament puteți să vă deplasați în teren și să începeți stabilirea punctelor de delimitare a parcelei. Prima fază în folosirea GPS-ului constă în identificarea sateliților disponibili la momentul respectiv. Urmând indicațiile producătorului, stabiliți poziționarea cu ajutorul sateliților, după care puteți trece la identificarea parcelei dumneavoastră.

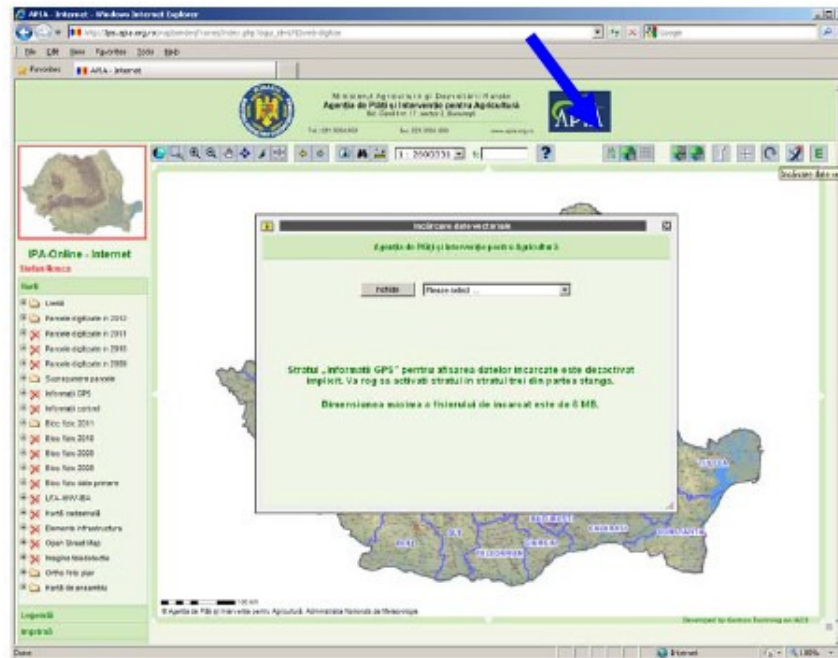
În funcție de performanțele aparatului dumneavoastră, puteți să citiți numai puncte din jurul parcelei sau, la echipamente mai performante, puteți să vă înregistrați perimetrul parcelei și să vă măsurați automat suprafața lucrată.

Indiferent de modalitatea pe care ați aplicat-o, după ce ați identificat toate parcelele trebuie să vă deplasați la un calculator personal în care veți transfera informațiile citite pe teren. Pentru a transfera aceste informații, este necesar să instalați un software specializat pe care ori îl obțineți împreună cu aparatul, ori puteți să îl achiziționați separat.

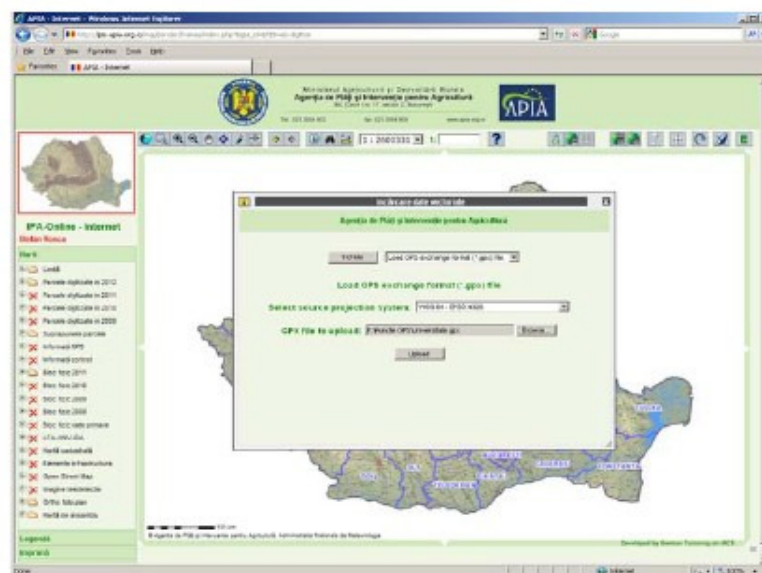
Informațiile transferate în calculator ar trebui să apară sub forma unui fișier cu extensie .gpx, acest tip de extensie fiind utilizată, în general, pentru echipamentele ce identifica doar puncte de pe perimetrul parcelei și pe care vă recomandăm să le utilizați și dumneavoastră.

Din calculator, informațiile se încarcă foarte simplu în aplicația IPA-online, după cum urmează:

1. Din aplicația IPA-online se accesează modulul “Încarcare date vectoriale”, adică butonul în forma de antenă parabolică  și se deschide fereastra respectivă:

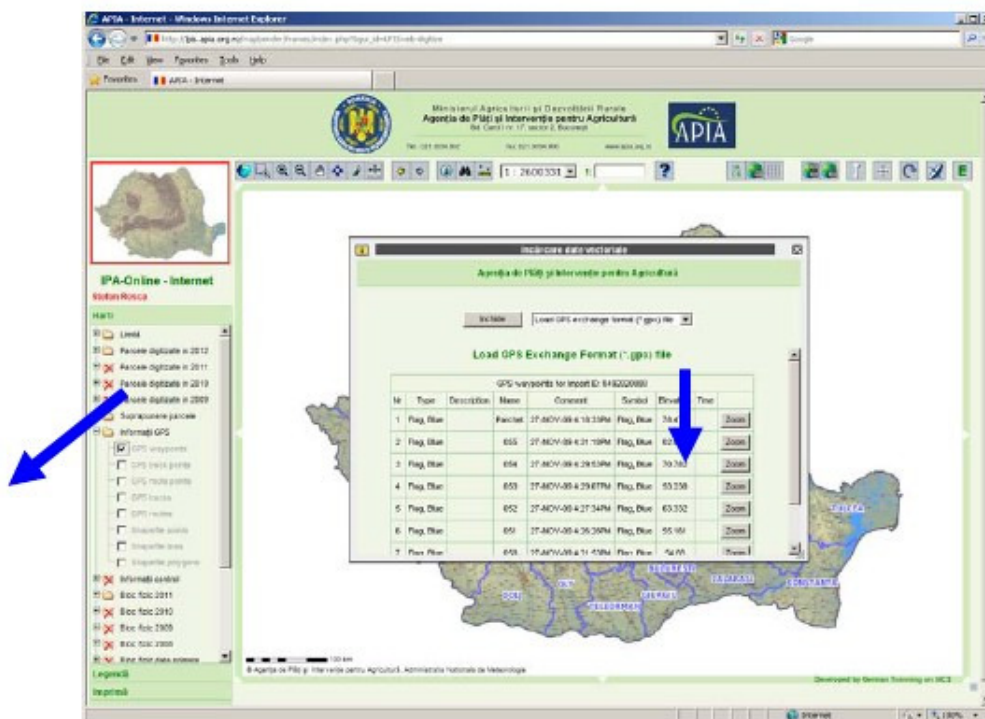


Din selectorul existent (“Please select”) se selectează funcția de încărcare fișiere cu extensie .gpx și se încarcă cu ajutorul butonului Browse fișierul existent în calculator (fișierul cu datele citite în teren). După selectarea fișierului dorit, se apasă butonul Upload și informațiile sunt transferate în aplicație.



Aplicația afișează automat informațiile existente pentru toate punctele citite pe teren. De asemenea, afișează și numărul de identificare a importului (Import ID), număr ce este bine să fie notat la fiecare introducere de date.

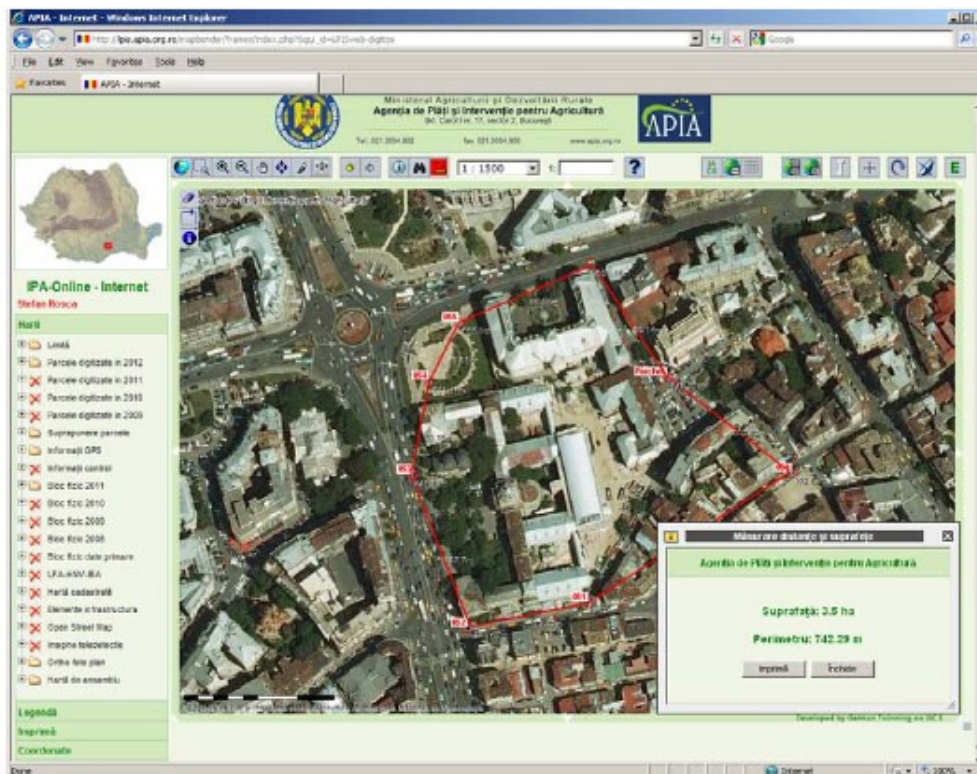
Pentru a vizualiza aceste puncte pe hartă este necesar mai întâi ca bifa GPS waypoints din meniul Informații GPS (din bara laterală de comenzi) să fie **activată**. Apoi se apasă butonul **Zoom** corespunzător punctului pe care dorim să îl vizualizăm.



Aplicația va afișa punctele așa cum au fost ele măsurate pe teren.



Utilizând punctele măsurate pe teren este foarte ușor, apoi, să se identifice ulterior parcela dorită.



[www.apia.org.ro](http://www.apia.org.ro)