

AVL-900

GHID RAPID DE UTILIZARE



Contact

MQM Service SRL - Baia Mare

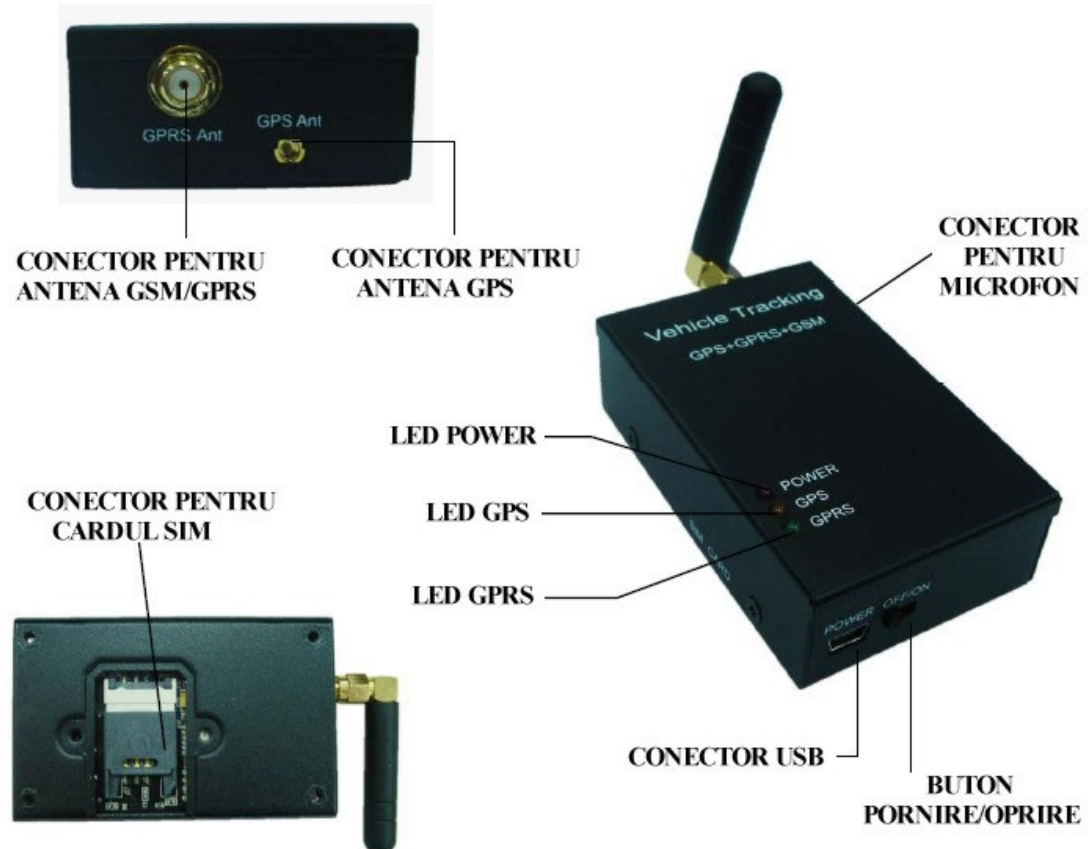
Tel: (+4)0722.331.738, Tel/Fax: (+4)0262.261.786 www.mqm.ro

Instructiuni de instalare

1. Atentionari:

- Verificati daca toate componentele sunt incluse in pachet
- Pregatiti cardul SIM pentru comunicarea GSM/GPRS (folositi alt telefon mobil pentru a verifica daca codul PIN nu a fost deja setat si ca poate forma si receptiona alte apeluri fara probleme).
- Inainte de a introduce cardul SIM, asigurati-va ca aparatul este oprit. Metoda corecta de instalare a cartei consta in a o introduce in aparat la fel ca intr-un telefon mobil.
- Alegeti un loc potrivit in interiorul masinii pentru a instala aparatul.
- Asigurati-va ca ati introdus corect cardul SIM GSM in aparat.

2. Descrierea aparatului AVL 900



INSTALAREA APARATULUI:

PAS 1: Instalarea antenei GPRS

- conectati antena GPRS la aparat
 - realizati aceasta operatie ca in imaginea alaturata
- NU insurubati cu tot cu antena!



PAS 2: Introducerea cardului SIM

- deschideti capacul din partea din spate a aparatului; apasati butonul in sus pentru a-l deschide
- introduceti cardul SIM, la fel ca in imaginea de mai jos
- dupa ce ati introdus cadrul SIM, trageți capacul la loc



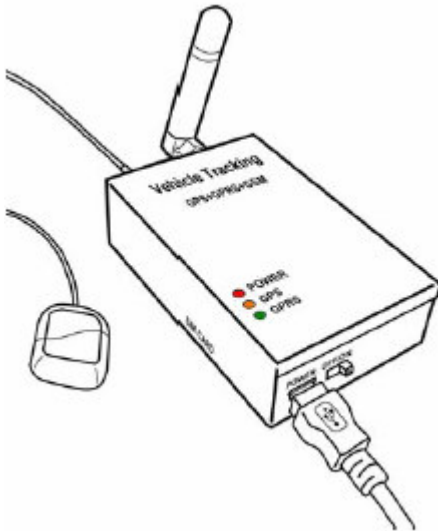
a.

b.

c.

PAS 3: Conectarea antenei GPS

- antena GPS are rolul de a receptiona semnalele de pe cer; ea trebuie plasata intr-un loc de unde sa aiba o vizibilitate cat mai buna a cerului; locul ideal ar fi pe bordul masinii sau cat mai aproape de parbrizul acesteia
- antena GPS poate receptiona semnalele atat prin sticla cat si prin plastic, dar nu va putea receptiona semnale prin obiecte din metal sau de alta natura; pentru a preveni disturbarea semnalelor antenei, asigurati-va ca aceasta nu este acoperita de nici un fel de obiecte ce contin metal (ex: aparatorile de vant)
- daca masina dumneavoastra este prevazuta cu astfel de obiecte, indepartati/taiati o bucata din acestea in zona antenei, pentru ca acesta sa poata receptiona semnalele GPS



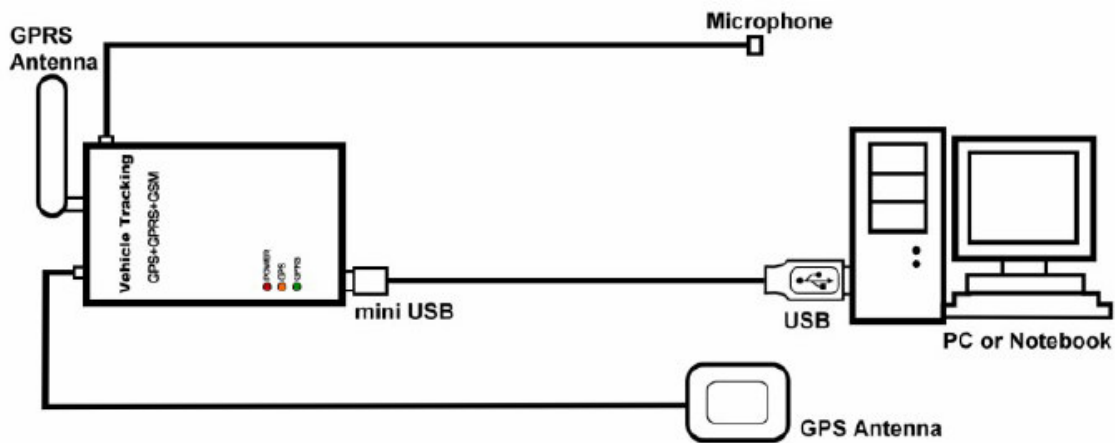
PAS 4: Conectati aparatul la sursa de curent si porniti-l

PAS 5: Verificati daca aparatul functioneaza corect

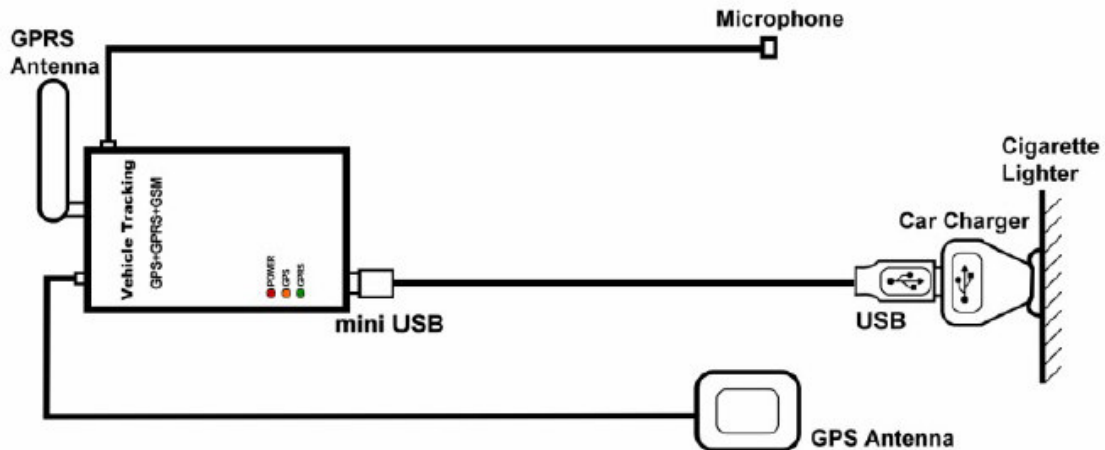
Metoda: cand GPS-ul si-a fixat pozitia, ledul GPS se va schimba din luminatul constant in licarire. Verificati daca ledul GPS palpaie.

Instructiuni de conectare:

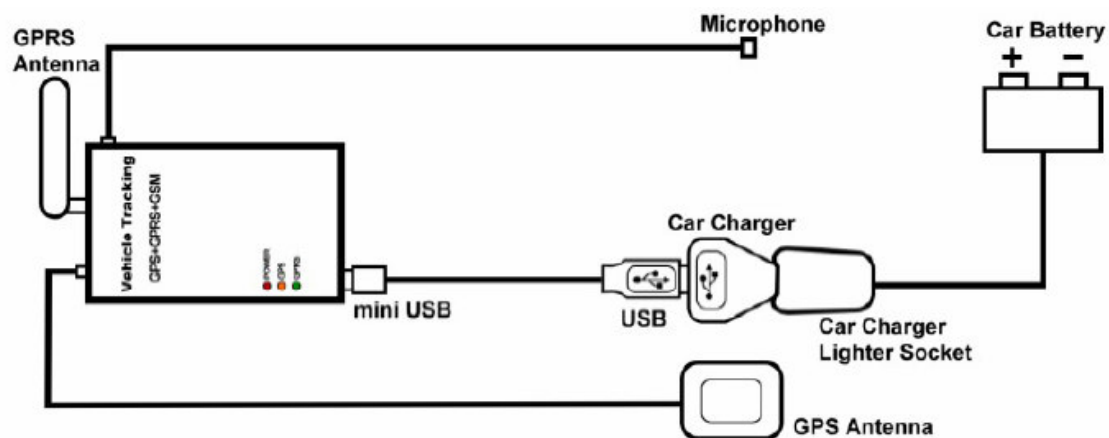
1. Conectarea aparatului prin USB la PC sau Notebook



2. Conectarea aparatului in masina la bricheta



3. Conectarea aparatului in masina la o alta sursa de energie



Identificarea locatiei cu ajutorul Google Maps/Earth

Puteti afla altitudinea si latitudinea, trimitand un SMS "111#Password" catre GPS Trucker. Introduceti datele primite in Google Earth (earth.google.com) sau la Google Maps (maps.google.com) – veti localiza pozitia direct pe harta.

Exemplu:

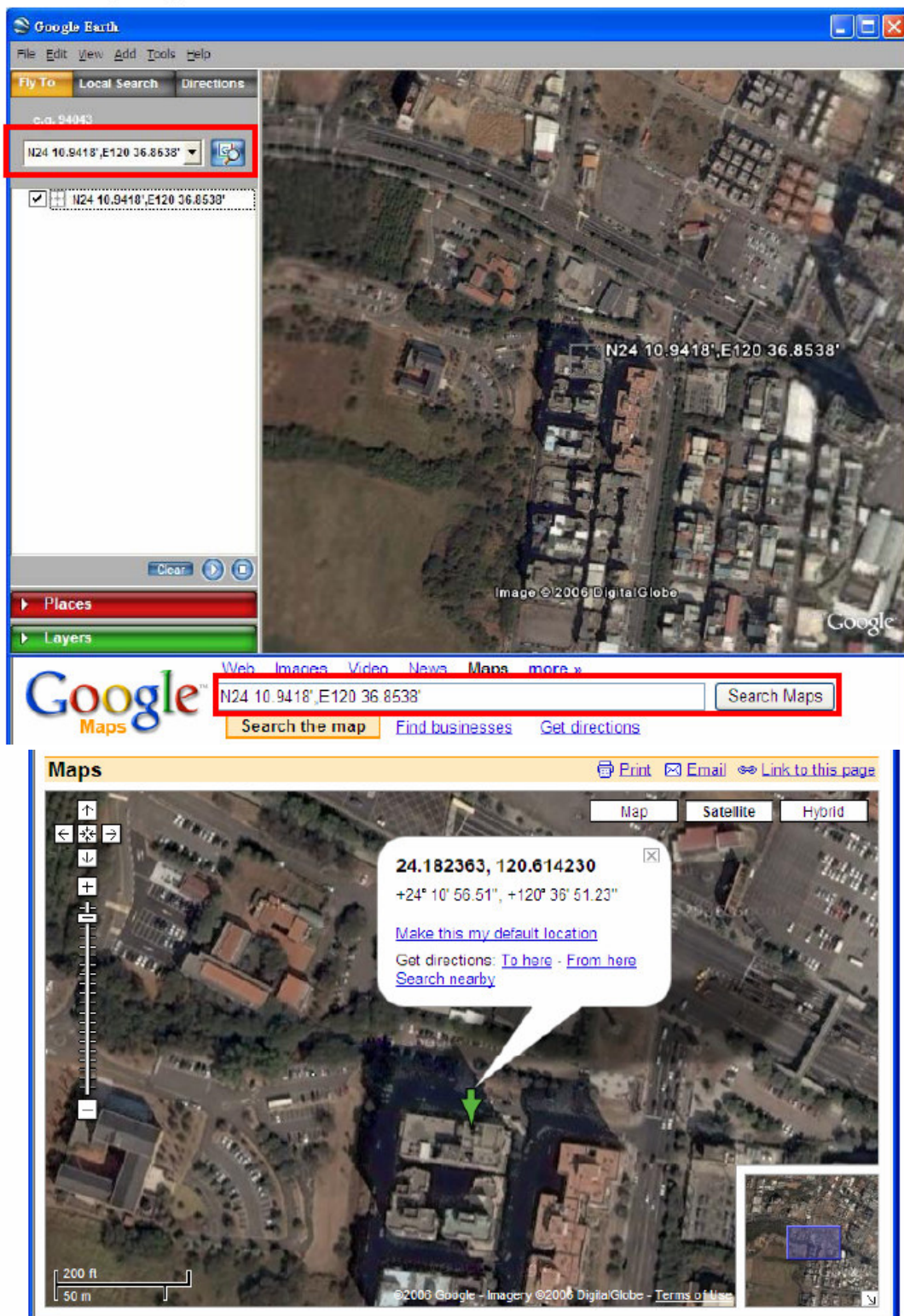
Pas 1. trimiteti un SMS cu comanda "111#8888" catre GPS Trucker



Pas 2. GPS Tracker va trimite inapoi niste date asemanatoarea cu cele de mai jos, continand date GPRMC ale altitudinii si latitudinii

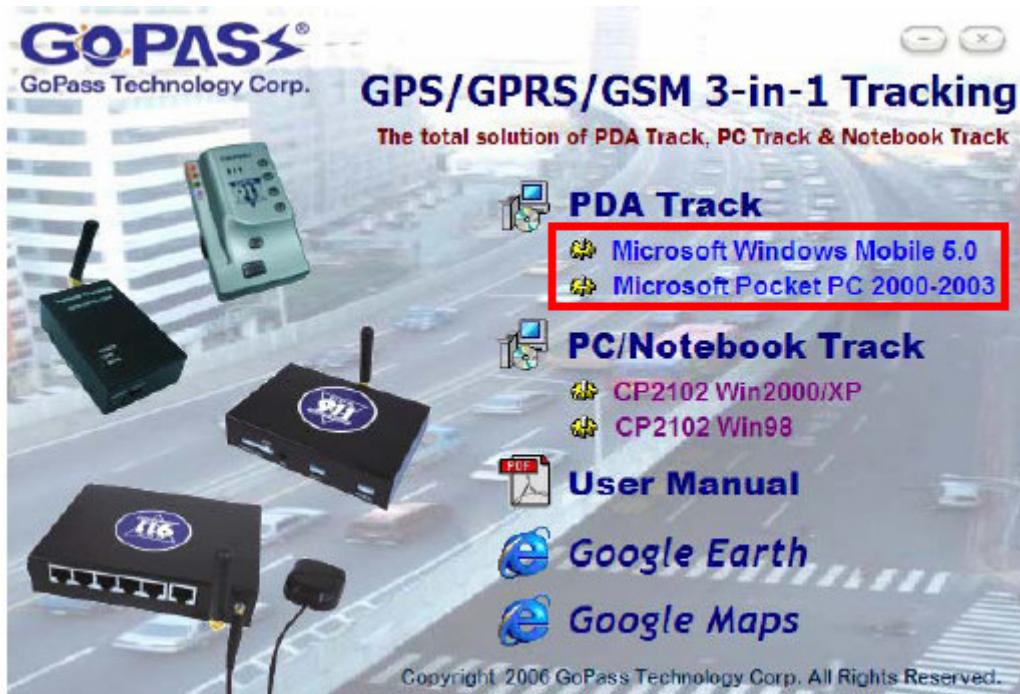


Pas 3. Introduceți altitudinea/latitudinea (ex. N24 10.9418', E120 36.8538') în coloana "Search Maps" și dați click pe butonul Search; Google Earth va afișa poziția pe harta.

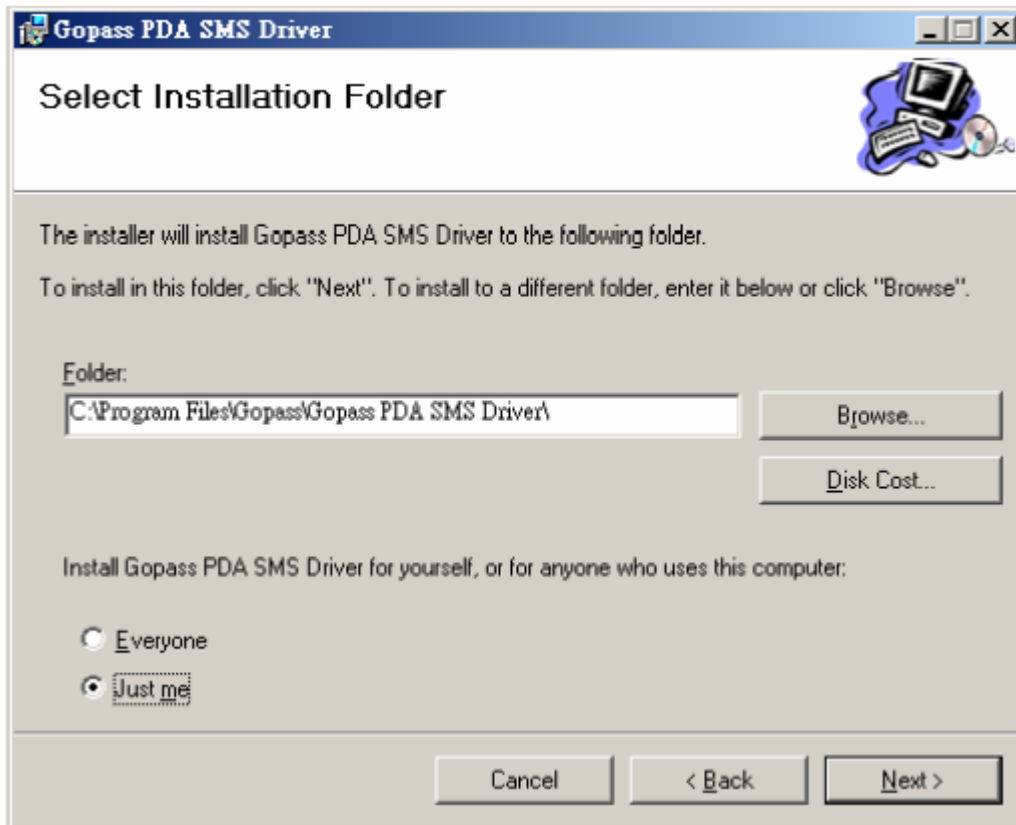


Instalarea Ghidului:

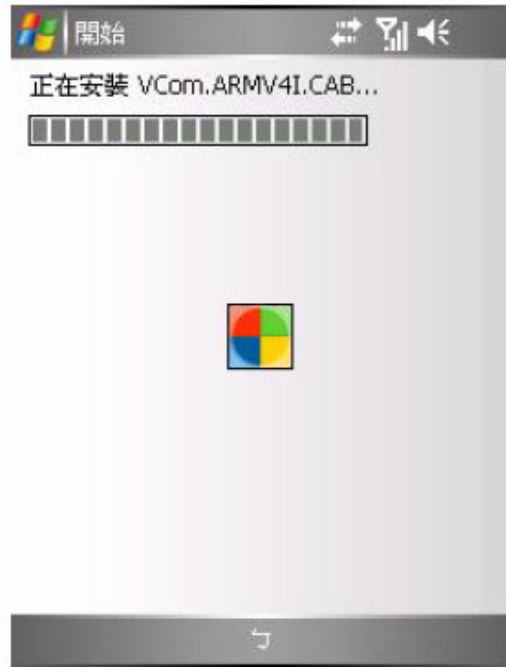
1-1: introduceti CD-ul in CD driver; selectati driver-ul potrivit sistemului dumneavoastra pentru a instala “**PDA Track**”



1-2: in urmatoarea figura va sunt prezentate **GoPass PDA SMS Driver**, care pot instala oricare fisier pe PC. Puteti updatea sau re-instala fara a fi nevoie sa folositi CD-ul original data viitoare, chiar daca PDA nu este accesibil cand il instalati. **GoPass PDA SMS Driver** poate fi instalat automat data viitoare, in PDA, cand acesta este conectat.



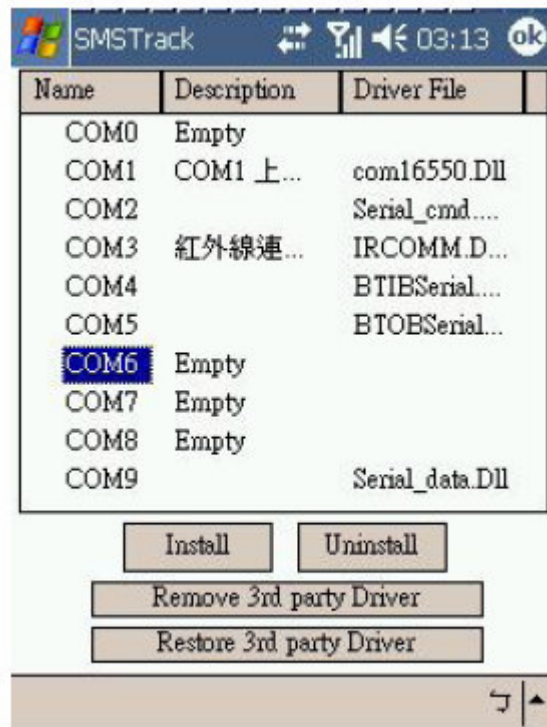
1-3: instalati-l in “Devise”; (nota: “Devise” trebuie selectat). Driverul va fi instalat astfel incat Windows-ul sa-l poata identifica si porni corespunzator.



1-4: dupa ce s-a realizat instalarea PDA, apasati “Start” – “Programs” – “SMS Track” pentru a seta COM Port

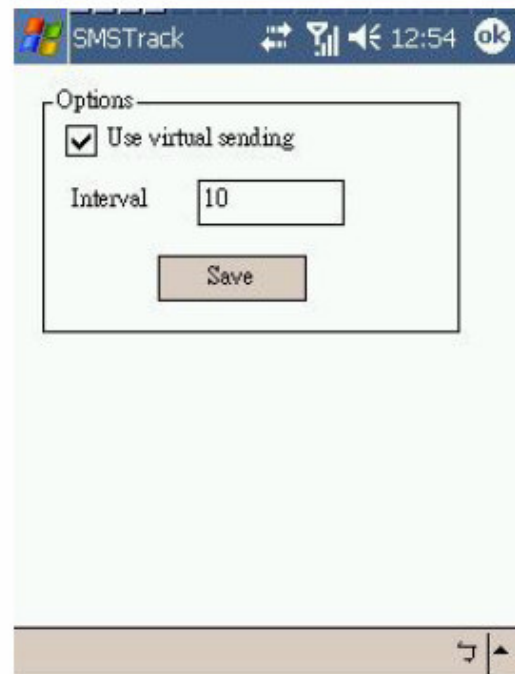
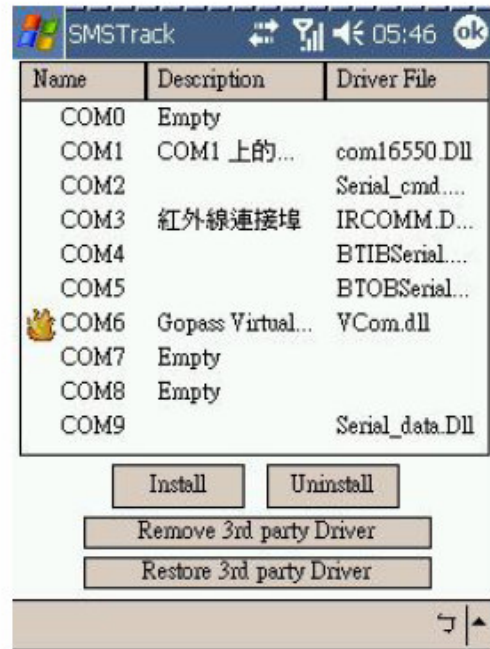
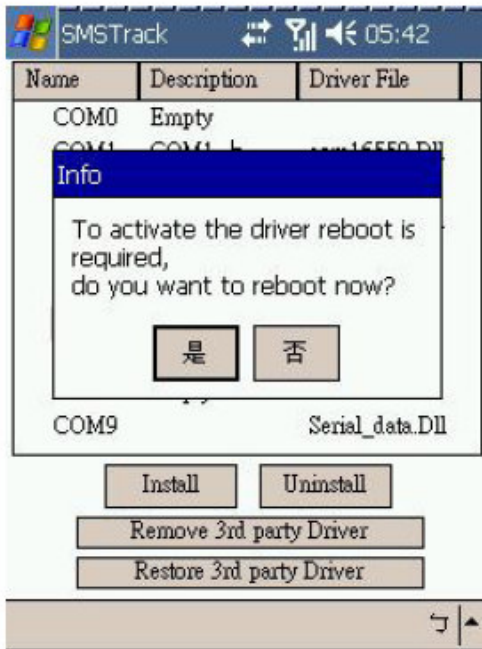


1-5: dupa setarea SMS Track, va apare urmatorul ecran. Apasati “Tools” – “Install/Uninstall” pentru a instala Virtual COM Port. Va va apare urmatorul ecran. Coloana din stanga reprezinta numele COM Port; cea din centru cuprinde descrierea COM Port, iar cea din dreapta indica numele driver-ului COP Port. In coloana din mijloc unele descrieri sunt curent goale (Empty), ceea ce inseamna ca ca acestea nu au fost inca folosite de nici o sursa si puteti instala Virtual COM Port in aceste locuri marcate cu “Empty”. De exemplu, in coloana COM6 vedem ca aceasta este goala, asa ca aici putem instala Virtual COM Port dand click pe ea si apasand “Install”.

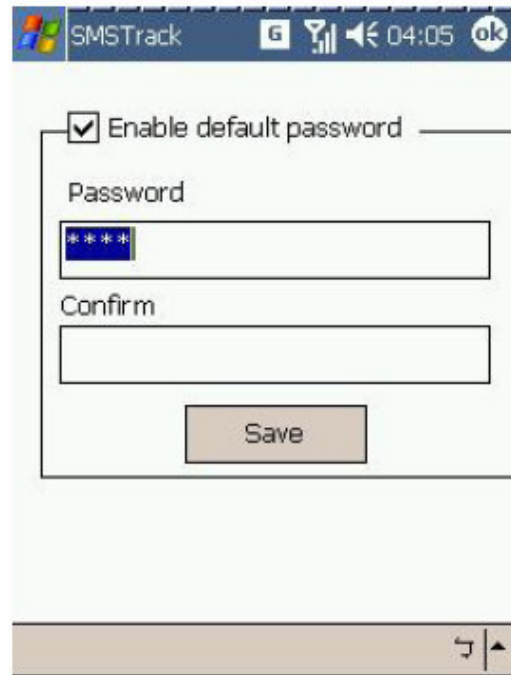


1-6: daca instalarea s-a incheiat cu succes, va apare o fereastra in care va trebui sa confirmati ca doriti/sau nu restartarea aparatul. (P.S. restartarea se poate realiza si cu SMS Track in orice moment). Instalarea Virtual COM Port va fi completa dupa restartarea aparatului.

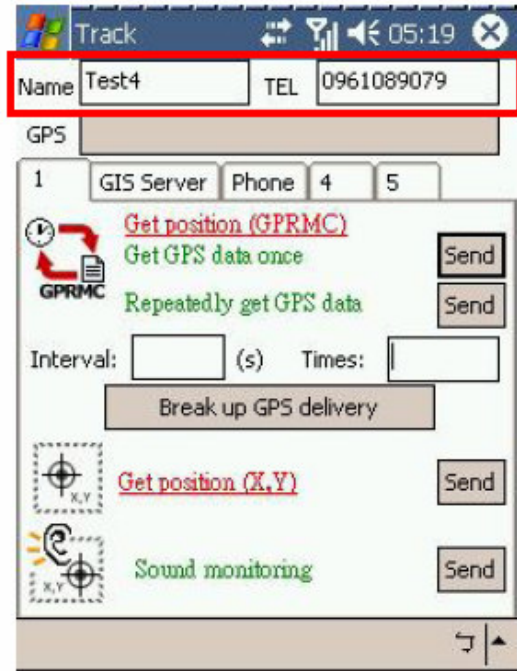
1-7: unele softuri vor necesita ca datele GPS sa fie receptionate continuu, pentru aceasta driverul poate emite date GPS catre soft virtual. Folositi Tap Tool – “Driver Options” pentru a seta intervalul la care sa fie transmise datele catre soft. (intervalul standard este de 10 sec; pastrati aceasta setare daca nu stiti prea multe despre aceasta comanda).



1-8: pentru a opera GPS Tracker aveti nevoie de parola; trebuie sa adaugati parola comenzilor pe care le realizati pentru ca aparatul sa lucreze corect. Parola initiala este "8888", dar puteti sa o resetati. Daca aveti de trimis comenzi constant este indicat sa bifati "Enable default password" pentru a nu fi nevoit sa introduceti parola de fiecare data cand trimiteti o comanda.



1-9 Tools – “Contact List”. Adaugati numele si numarul de telefon. Dupa ce le-ati adaugat, selectati numele care doriti sa-l identificati si apasati Ok pentru a inchide ecranul. Intrati in ecranul Track. (nota: puteti face la fel folosind coloana TEL).



1-10: trimiteti “Get Position(GPRMC)” catre aparat, veti primi datele GPRMC de la acesta in decurs de cateva secunde. Deschideti softul pentru a depista pozitia.

(Select COM6 in COM port.)

